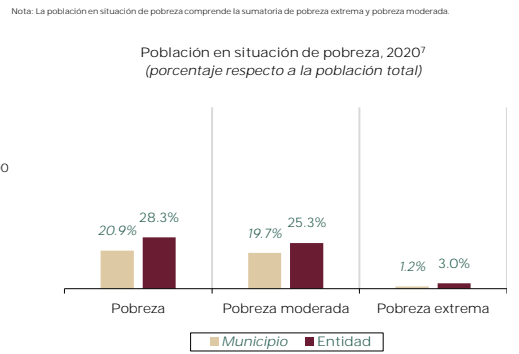
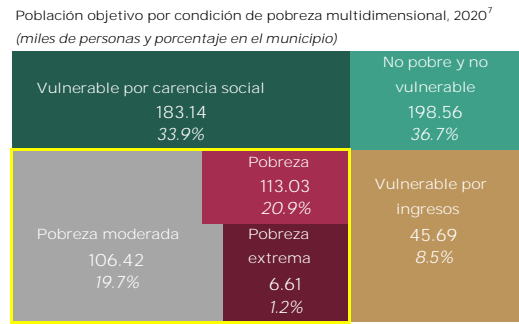
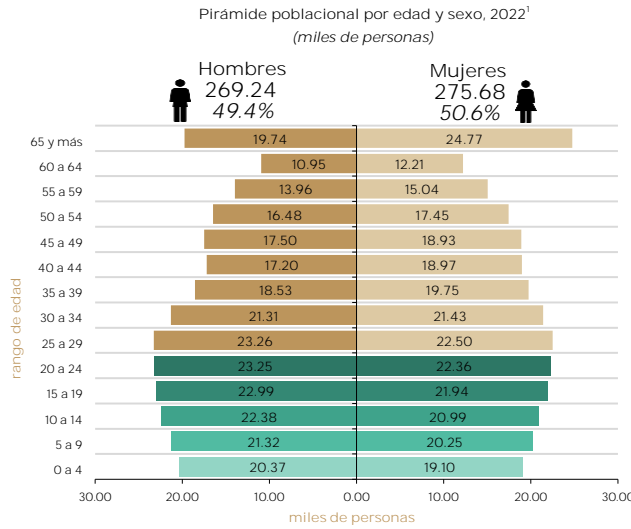




INFORME ANUAL SOBRE LA SITUACIÓN DE POBREZA Y REZAGO SOCIAL 2023 Sinaloa Mazatlán

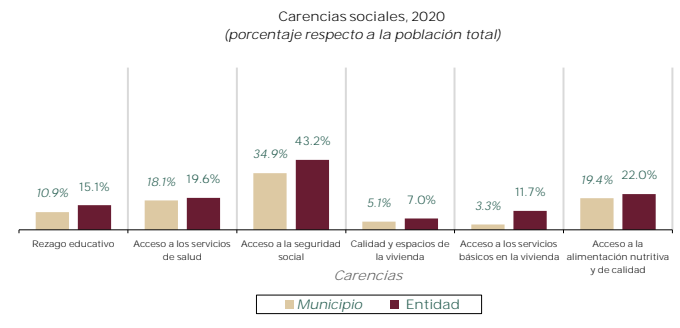
I. Información general de población, condición de pobreza, marginación y rezago social

Table with 4 columns: Category, Entity, Municipality, and Value. Includes population total, potential student population, adult population, indigenous population, etc.



II. Indicadores de carencias sociales en el municipio o demarcación territorial

Table comparing social deficits between Municipality and Entity. Rows include educational lag, access to health services, and access to social security.



III. Indicadores de seguimiento de derecho a la vivienda y sus componentes

Table comparing housing indicators between Municipality and Entity. Rows include quality of housing, access to water, drainage, electricity, etc.

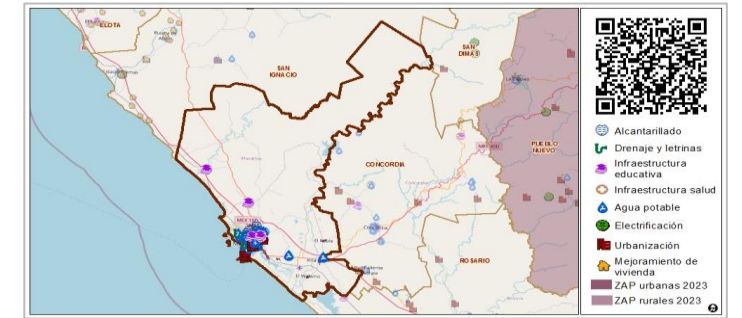
Fuente: Elaborado por la DGPA, Secretaría de Bienestar, con información de la Medición de la Pobreza 2010-2020, Indicadores de pobreza por municipio. Coneval.

IV. Recursos del Fondo de Aportaciones para la Infraestructura Social (FAIS) destinados al municipio o demarcación territorial en su componente FISMDF

Table showing planned and exercised resources for FISMDF in 2022. Values are in millions of pesos.

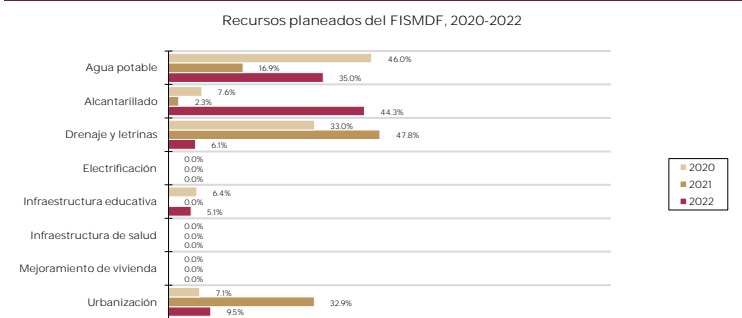
Nota: FISMDF es el Fondo de Infraestructura Social Municipal y de las demarcaciones territoriales del Distrito Federal. S.D. (Sin Datos). Municipio que, por ser de nueva creación o por no poseer información suficiente, no cuenta con datos en algún año.

V. Infraestructura social básica



Fuente: Elaborado por la Dirección General de Padrones de Beneficiarios (DGPB), Secretaría de Bienestar, a partir de la base de datos de los recursos planeados extraída de la MIDS, DGDR. Los recursos contemplan el periodo enero-diciembre de 2022.

VI. Planeación del FAIS (componente FISMDF)



Nota: Los rubros sin datos no fueron reportados en la base de datos. Fuente: Elaborado por la DGPA, Secretaría de Bienestar, con información de la DGDR para el periodo enero -diciembre de 2020-2022.