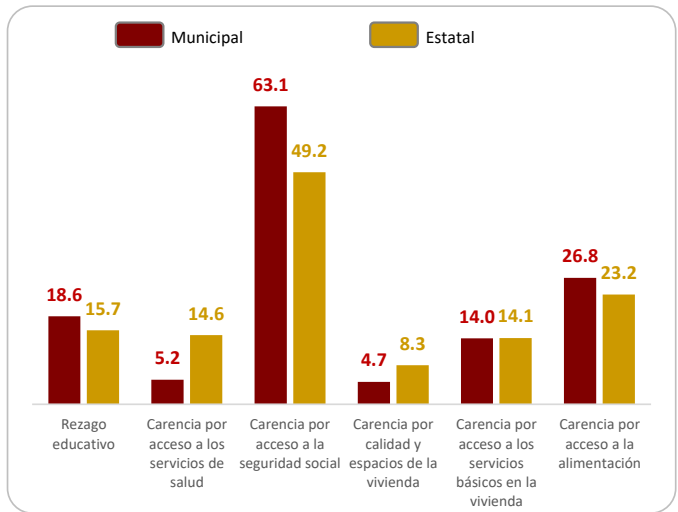


**I. Información general de pobreza y rezago social**

Indicador	En el municipio	En el estado
<b>Población</b> Número de personas <sup>1</sup>	<b>50,579</b>	<b>3,156,674</b>
<b>Pobreza</b> Población en pobreza	38.0%	32.2%
-Población en pobreza moderada	36.0%	29.8%
-Población en pobreza extrema	2.0%	2.5%
<b>Pobreza Multidimensional</b> Población vulnerable por carencias	42.7%	35.7%
Población vulnerable por ingresos	4.7%	5.8%
Población no pobre y no vulnerable	14.6%	26.3%
<b>Rezago</b> Grado de rezago social <sup>2</sup>	Muy bajo	Bajo
<b>Zona de Atención Prioritaria</b> Rurales <sup>3</sup>	0	9
Urbanas <sup>3</sup>	1	1,052

Fuentes: 1. Proyecciones de población de CONAPO 2020.  
2. Índice de rezago social por entidad federativa y municipio 2015 de CONEVAL.  
3. Decreto por el que se formula la Declaratoria de las Zonas de Atención Prioritaria para 2020, Diario Oficial de la Federación.

**III. Indicadores de carencias sociales (porcentaje de población)**



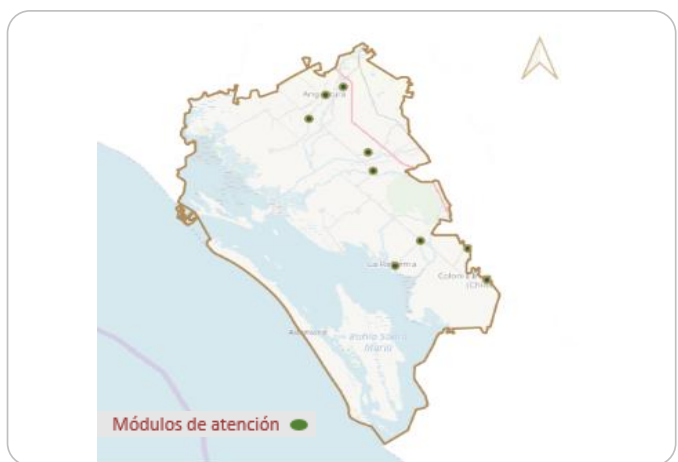
Fuente: Elaboración propia con información de la Medición de Pobreza 2015 de CONEVAL

**II. Retos para garantizar el derecho a la vivienda**

Indicador	Población (Miles)	Porcentaje
<b>EN CARENCIA POR ACCESO A CALIDAD Y ESPACIOS DE LA VIVIENDA</b>	<b>2.3</b>	<b>4.7%</b>
En viviendas con pisos de tierra	0.8	1.6%
En viviendas con techos de material endeble	0.6	1.4%
En viviendas con muros de material endeble	0.4	0.8%
En viviendas con hacinamiento	2.2	4.6%
<b>Necesidades conjuntas no satisfechas</b>		
Pisos y hacinamiento	320 personas (0.7%)	
Pisos y techos	311 personas (0.7%)	
Pisos, techos y muros	212 personas (0.4%)	
Pisos, techos y hacinamiento	184 personas (0.4%)	
<b>ACCESO A LOS SERVICIOS BÁSICOS EN LA VIVIENDA</b>	<b>6.7</b>	<b>14.0%</b>
En viviendas sin acceso al agua	0.9	1.9%
En viviendas sin drenaje	3.0	6.4%
En viviendas sin electricidad	0.2	0.3%
En viviendas sin chimenea cuando usan leña o carbón para cocinar	1.2	2.5%
<b>Necesidades conjuntas no satisfechas</b>		
Agua y drenaje	289 personas (0.6%)	
Drenaje y combustible	174 personas (0.4%)	
Agua, drenaje y luz	64 personas (0.1%)	
Agua, drenaje y combustible	56 personas (0.1%)	

Fuente: Elaboración propia con información de la encuesta intercensal 2015

**IV. Módulos de atención**



Fuente: Elaboración propia, proyección 2019.  
Módulos de atención: Las ventanillas de atención de los Programas para el Desarrollo, y como centros integradores del desarrollo para el fortalecimiento de la cohesión y participación social.

**V. Recursos del FAIS destinados en el municipio**

Indicador	Año					
(Monto en mdp)	2014	2015	2016	2017	2018	2019
Recursos planeados* (A)	8	7	8	11	18	14
Recursos ejercidos** (B)	22	4	7	12	6	5
Brecha (B/A)	275.0%	57.1%	87.5%	109.1%	33.3%	36.9%

Fuentes: Elaboración propia con base en la información de la Matriz de inversión para el Desarrollo Social (MIDS)\*, el Sistema de Formato Único (SFU)\*\* para el periodo 2014-2018, y el Sistema de Recursos Federales Transferidos (SRFT)\*\* para 2019