

SINALOA EN NÚMEROS

Ingresos y gastos en los hogares en Sinaloa, 2022

El objetivo de la encuesta es mostrar el panorama del ingreso y gasto de los hogares en cuanto a su monto, procedencia y distribución.



En el 2022 Sinaloa tuvo un ingreso corriente promedio trimestral por hogar de **71 mil 888 pesos**, lo que significó:



Sinaloa



\$8,218 pesos

Mientras que a nivel nacional:

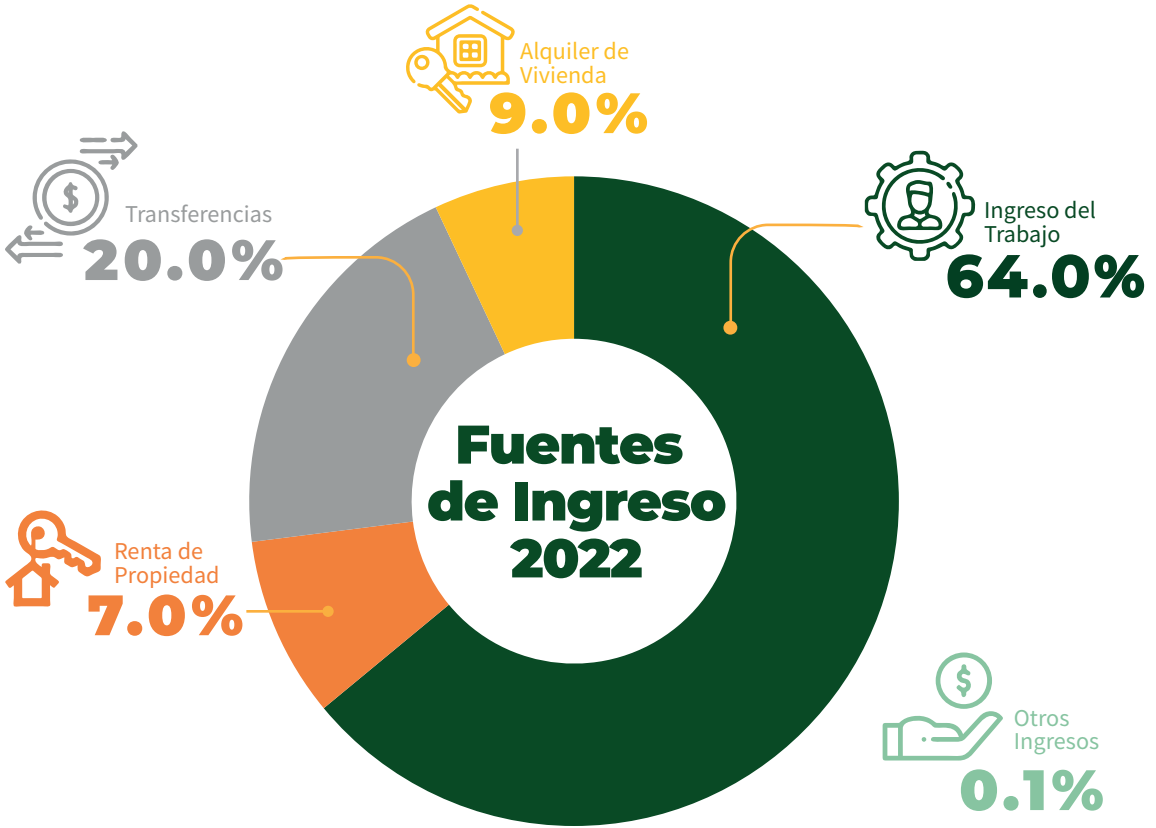


Nacional

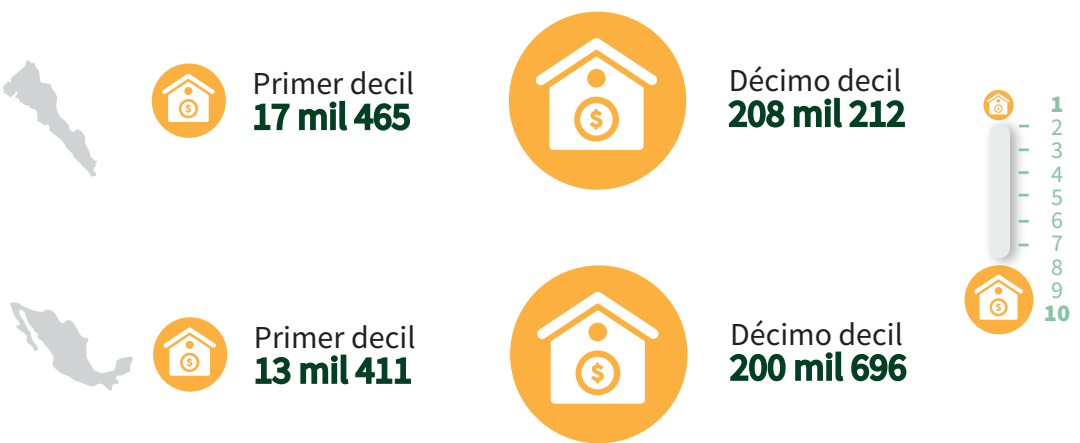


\$6,325 pesos

● **Ingreso corriente total, según principales fuentes de ingreso**



● **Ingreso corriente promedio trimestral por deciles de hogares**



En términos de niveles de desigualdad de ingresos entre el estrato más bajo y el más elevado la diferencia en **Sinaloa** en el 2022, es de 12 veces, inferior al promedio nacional que es de 15 veces.

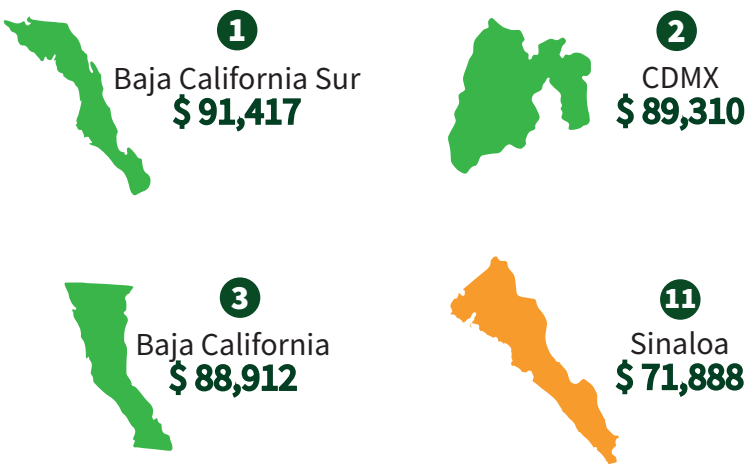
Fuente: INEGI, ENIGH 2022, elaborado por CODESIN agosto 2023.

Ingreso por entidad federativa

Ingreso corriente promedio total trimestral en México

63 mil 695
pesos por hogar

Entidades con mayor ingreso promedio trimestral por hogar

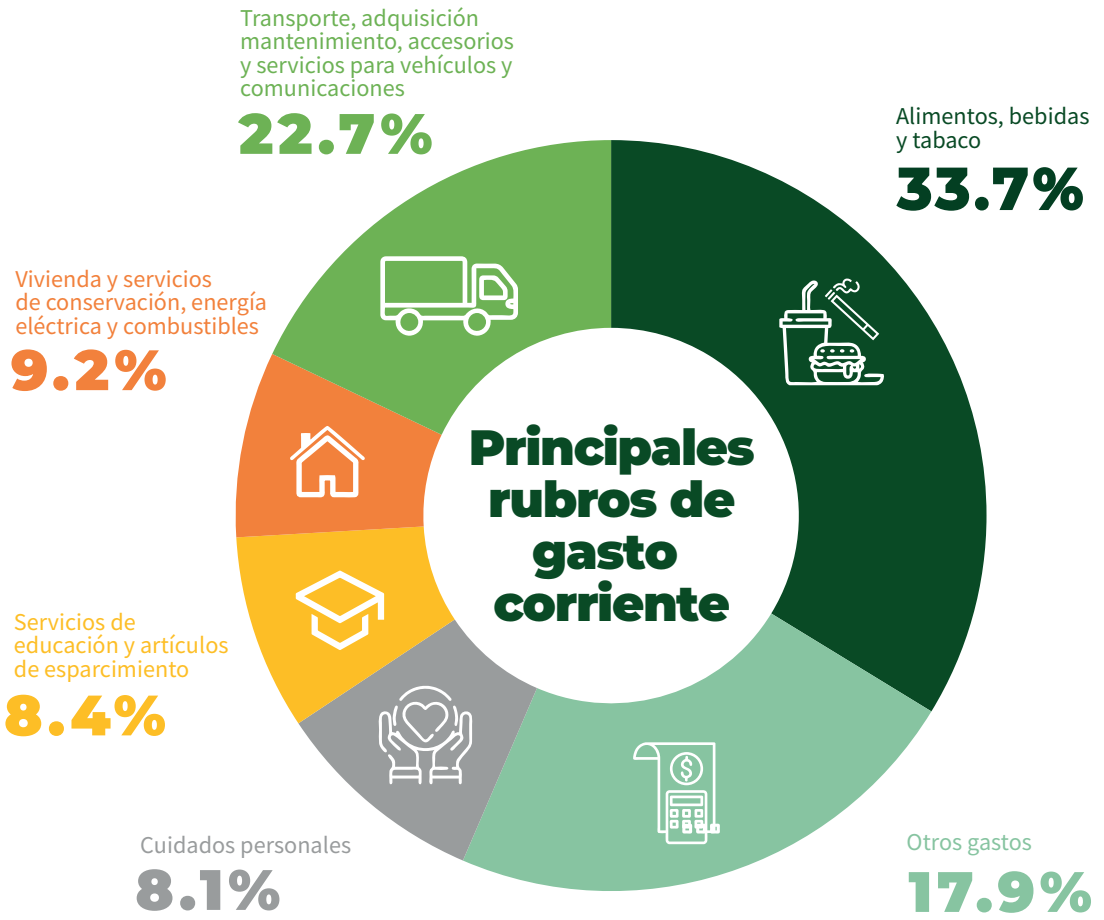


Gasto de los hogares

\$42 mil 911
pesos por hogar

Promedio de gasto corriente total trimestral 2022 con respecto al 20220

▲ 10.3%

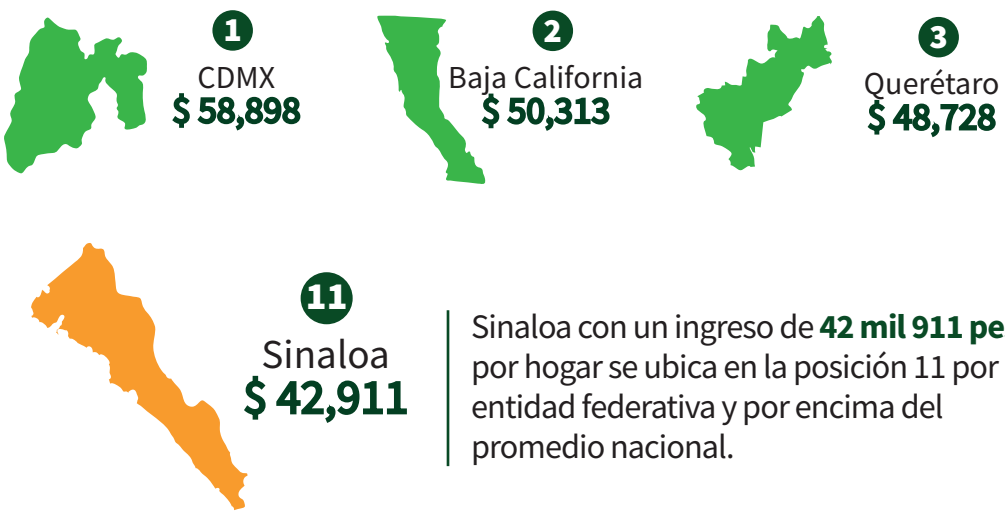


Gasto por entidad federativa

Gasto corriente promedio total trimestral en México

39 mil 965
pesos por hogar

Entidades con mayor gasto promedio trimestral por hogar



Fuente: INEGI, ENIGH 2022, elaborado por CODESIN agosto 2023.

Consulta más reportes de indicadores económicos actuales e históricos en nuestro sitio dando click aquí



#SinaloaenNúmeros