

SINALOA EN NÚMEROS

INVERSIÓN EXTRANJERA DIRECTA ENERO A SEPTIEMBRE DE 2018

Contáctanos al teléfono **+52 (667) 712-82-32** o escríbenos a **estadistica@codesin.org.mx** Consulta el reporte completo **AQUÍ**

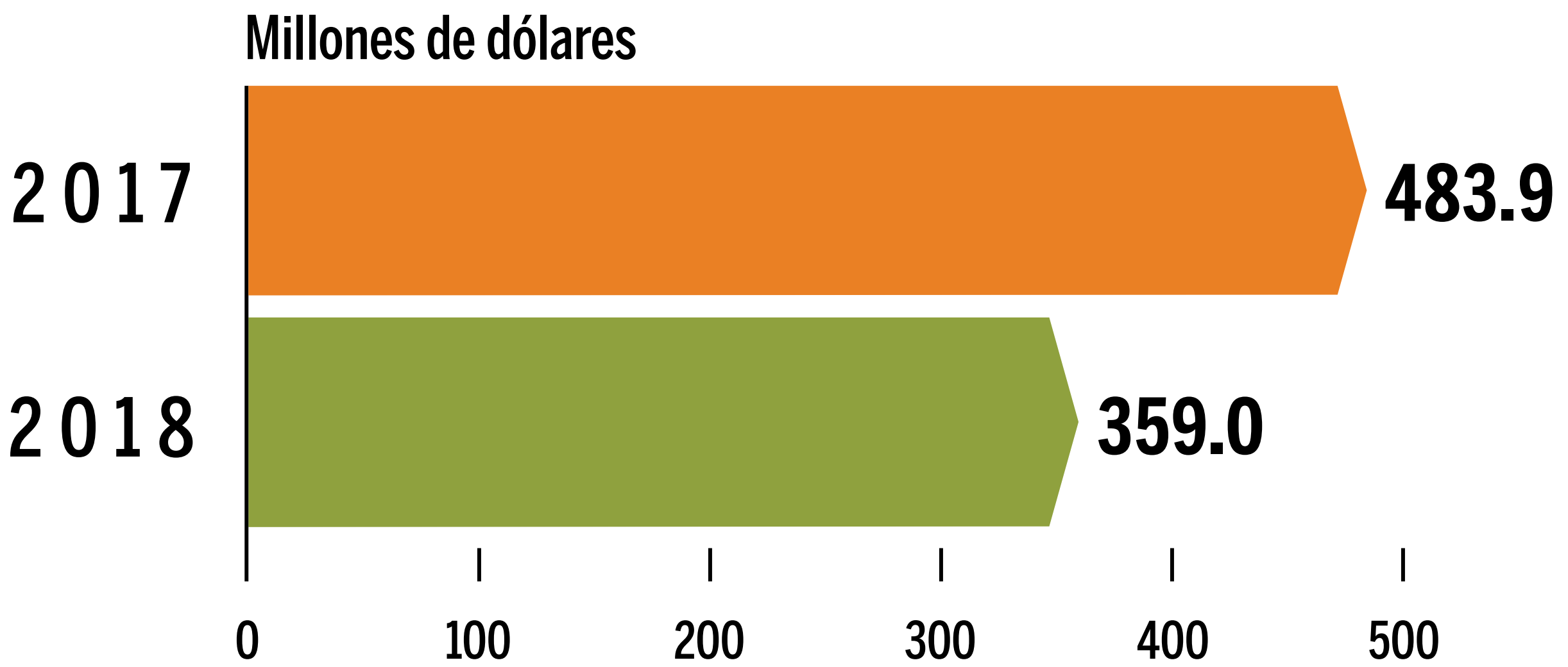
TOTAL DE INVERSIÓN EXTRANJERA DIRECTA (IED)

DATOS SECRETARÍA DE ECONOMÍA FEDERAL

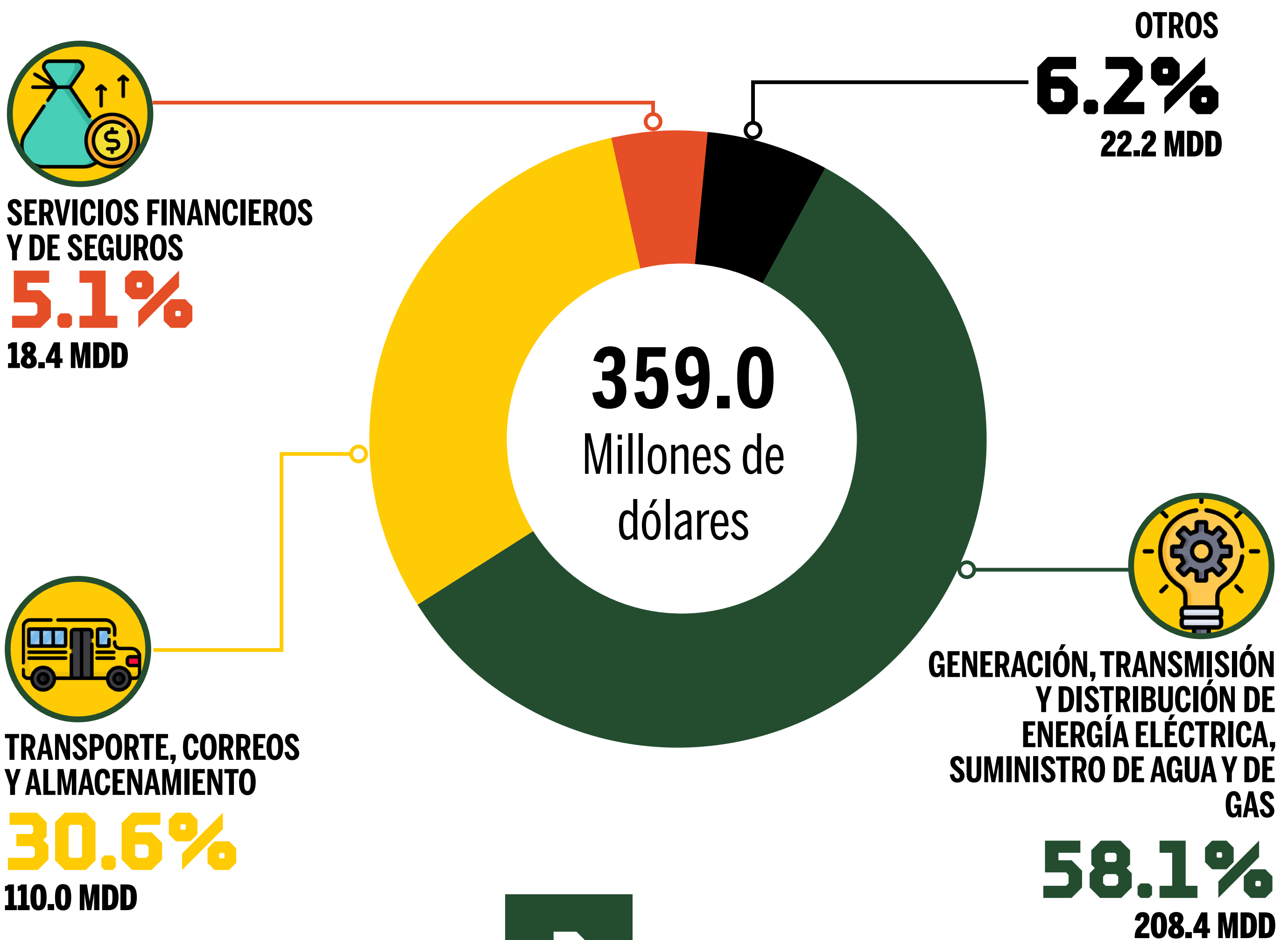
■ Sinaloa registró 359.0 millones de dólares de inversión extranjera directa de enero a septiembre de 2018.



■ EL monto de 483.9 millones de dólares registrados en 2017, estableció una cifra récord en los últimos diez años.



■ De los 359.0 millones de dólares que representó la IED en Sinaloa de enero a septiembre del año 2018, los sectores que más captación tuvieron son:





■ Sinaloa redujo su captación total de IED en 124.9 millones de dólares de enero a septiembre de 2018, con respecto al mismo período de 2017.

DATOS SECRETARÍA DE ECONOMÍA FEDERAL

LOS SECTORES QUE AUMENTARON



Generación, transmisión y distribución de energía eléctrica, suministro de agua y de gas por ductos al consumidor final



204.7
Millones de dólares



Construcción

1.6
Millones de dólares

LOS SECTORES QUE MÁS DISMINUYERON



Transportes, correos y almacenamiento,



-238.6
Millones de dólares



Comercio



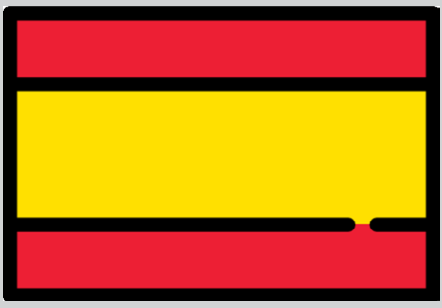

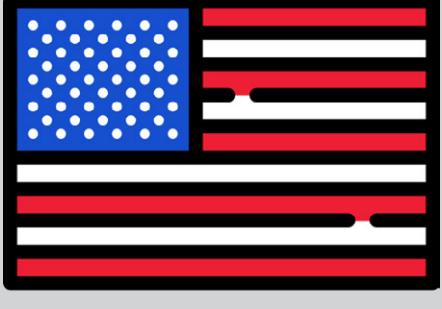
-29.11
Millones de dólares

IED EN SINALOA POR PAÍS DE ORIGEN

DATOS SECRETARÍA DE ECONOMÍA FEDERAL



El 94.9% de la IED captada en el estado provino principalmente de tres países.

País	IED (MDD)	% de participación
 España	231.0	64.3
 Canadá	96.0	26.7
 Estados Unidos de América	13.8	3.9
Otros Países	18.2	5.1

El monto de la IED del período enero-septiembre de 2018 refleja la inversión de las empresas españolas Iberdrola (central de ciclo combinado en Topolobampo) y Naturgy (infraestructura de tuberías para gas natural), y la canadiense Transcanada (gasoductos).



SINALOA EN EL RANKING NACIONAL DE INVERSIÓN EXTRANJERA DIRECTA (IED)

DATOS SECRETARÍA DE ECONOMÍA FEDERAL

■ Sinaloa representó el 1.49% del total de la IED nacional y se ubicó en el lugar dieciséis por entidad federativa.

LAS QUE MÁS

Posición/Entidad	Millones de dólares	Participación (%)
1 Ciudad de México	4 515.7	18.68
2 Nuevo León	3 214.3	13.30
3 Coahuila	2 450.5	10.14

LAS QUE MENOS

Posición/Entidad	Millones de dólares	Participación (%)
30 Colima	59.1	0.24
31 Yucatán	51.8	0.21
32 Campeche	17.3	0.07

■ Sinaloa, con una tasa de crecimiento de -25.81%, obtuvo la posición dieciocho a nivel nacional. En términos absolutos, su reducción de 124.9 MDD lo colocó en el lugar diecinueve.

LAS QUE MÁS

Posición/Entidad	Millones de dólares
1 Nuevo León	1 904.0
2 Coahuila	1 247.9
3 Guanajuato	401.1

LAS QUE MENOS

Posición/Entidad	Millones de dólares
30 Sonora	-267.1
31 Chihuahua	-569.9
32 Estado de México	-1 401.6

En el período analizado, enero-septiembre 2018, veintiún entidades federativas presentaron tasas de crecimiento negativas en los montos de inversión extranjera directa.