



Producción Pecuaria en Sinaloa 2022

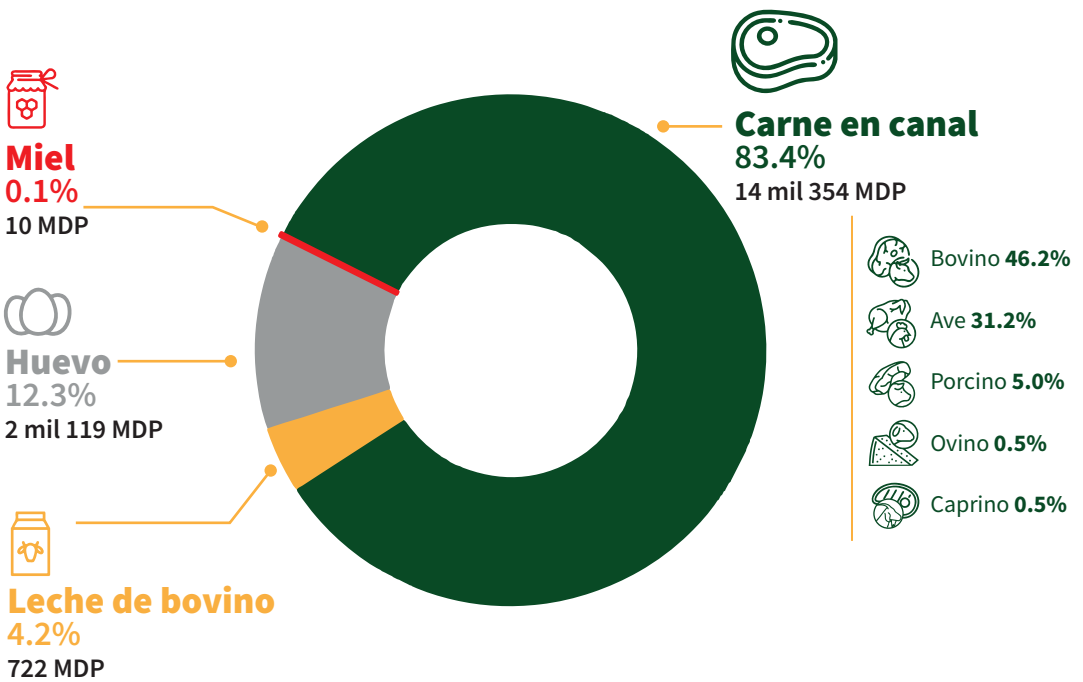
La producción pecuaria se integra con los productos: Carne de Bovino, Porcino, Ovino, Caprino y Ave; también de la producción de leche de Bovino, Huevo para Plato, Miel y Cera en Greña.



En el 2022 el valor de producción pecuaria fue de **17 mil 204 MDP**, 1 mil 318 MDP más con respecto al año 2021, lo que significó un aumento de **8.3%**.

Valor de producción pecuaria en Sinaloa.

De los 17 mil 204 MDP:



Fuente: SIAP, SADER 2022, elaborado por CODESIN junio 2023.

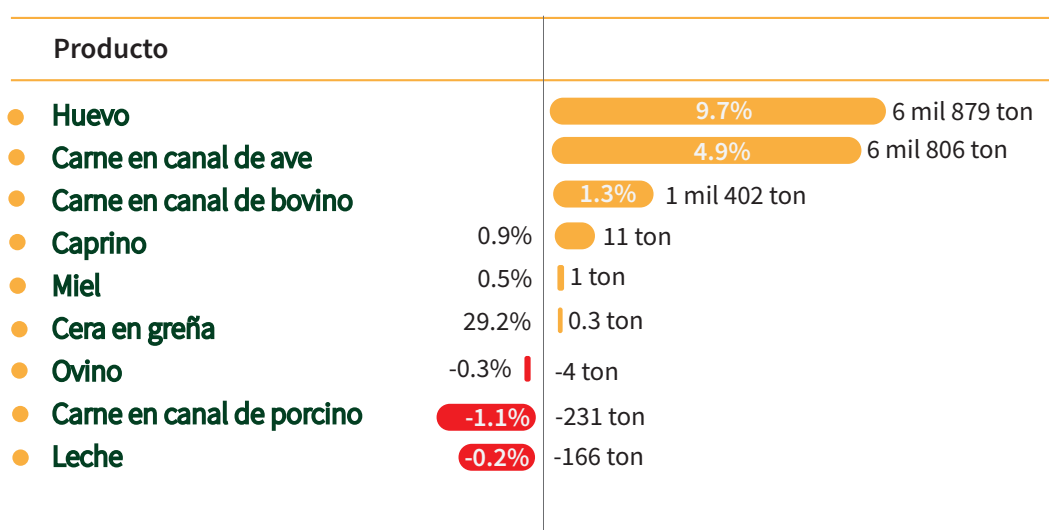
Productos que presentaron los incrementos más altos en el valor de la producción pecuaria.



Volumen de producción pecuaria por producto en el 2022.



Comparativo del 2022 con respecto al 2021.



Volumen de producción pecuaria por entidad.

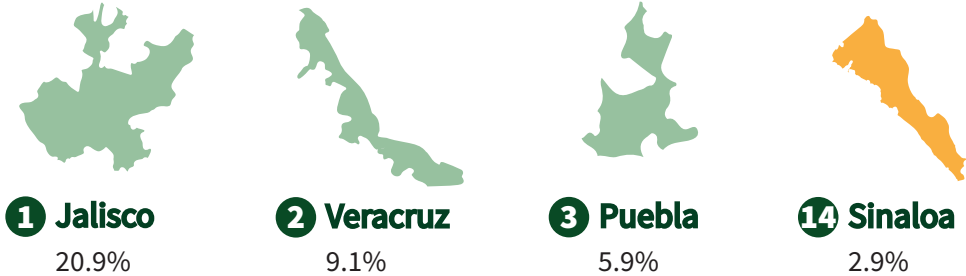
Lugar y participación porcentual que ocupa Sinaloa en el volumen de producción de carne en canal del total nacional.

Producto	Posición	Participación porcentual %
Bovino	6	5.1
Porcino	15	1.1
Ovino	18	1.9
Caprino	12	2.8
Ave	10	3.8
Leche de bovino	20	0.7
Huevo	7	2.5
Miel	30	0.3
Cera en greña	27	0.1

Fuente: SIAP, SADER 2022, elaborado por CODESIN junio 2023.

Entidades con mayor valor de producción pecuaria en el 2022.

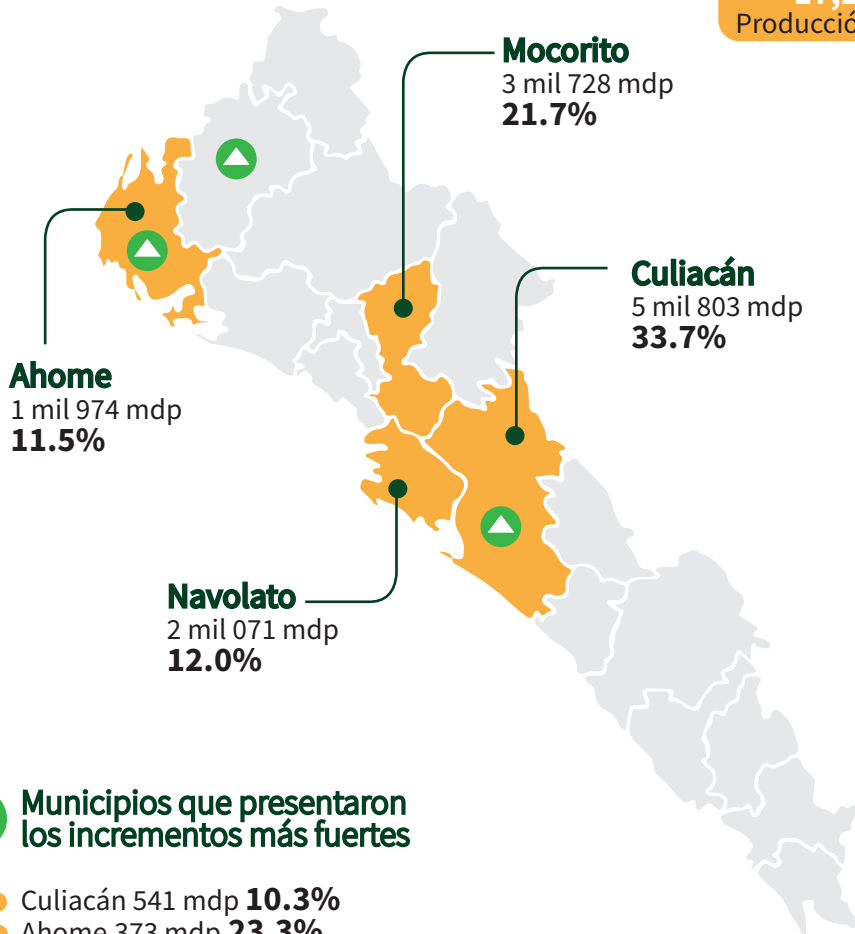
La producción pecuaria generó un valor de 587,460 MDP a nivel nacional.



Municipios con mayor valor de producción

Estos municipios generaron el 78.9% del valor total de la producción estatal.

17,204 MDP
Producción Total Estatal



Municipios que presentaron los incrementos más fuertes

- Culiacán 541 mdp **10.3%**
- Ahome 373 mdp **23.3%**
- El Fuerte 130 mdp **16.1%**

Fuente: SIAP, SADER 2022, elaborado por CODESIN junio 2023.

Consulta más reportes de indicadores económicos actuales e históricos en nuestro sitio dando click aquí

