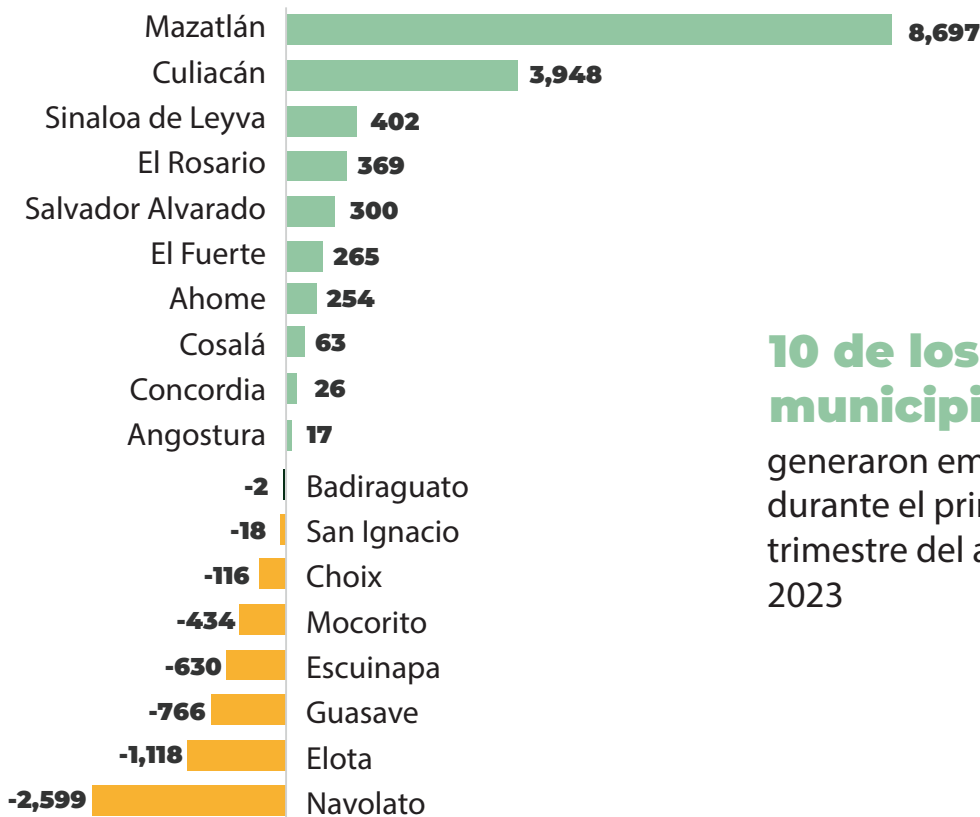


Empleo en Sinaloa por Región y Municipio, durante el primer trimestre 2023

Un total de diez municipios del estado de Sinaloa observan un aumento de generación de fuentes de trabajo durante el primer trimestre del año 2023. Mazatlán y Culiacán encabezan la lista con el mayor número de generación de empleos.

En cifras absolutas, Mazatlán es el municipio que más empleos generó con un total de 8,697 plazas laborales, debido al dinamismo del sector servicios, principalmente por servicios para empresas, personas y el hogar que generó 2,494 nuevos empleos.

Crecimiento por municipio (Cifras absolutas)

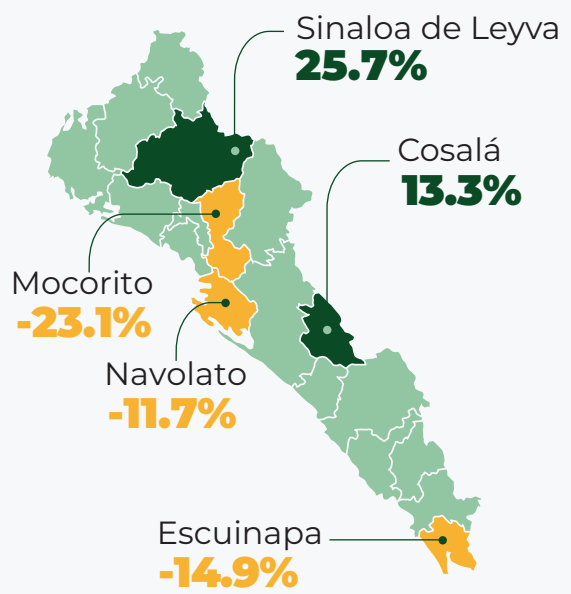


10 de los 18 municipios generaron empleo durante el primer trimestre del año 2023

Crecimiento porcentual por municipio

Sinaloa de Leyva y Cosalá son los municipios con el porcentaje más elevado de generación de empleos con 25.7% y 13.3% respectivamente.

En contraste, los municipios con el porcentaje más elevado de pérdida de empleos son Mocorito, Escuinapa y Navolato.



● **Crecimiento porcentual:** Es el cambio en porcentaje de una variable (empleo) en dos periodos distintos del tiempo.

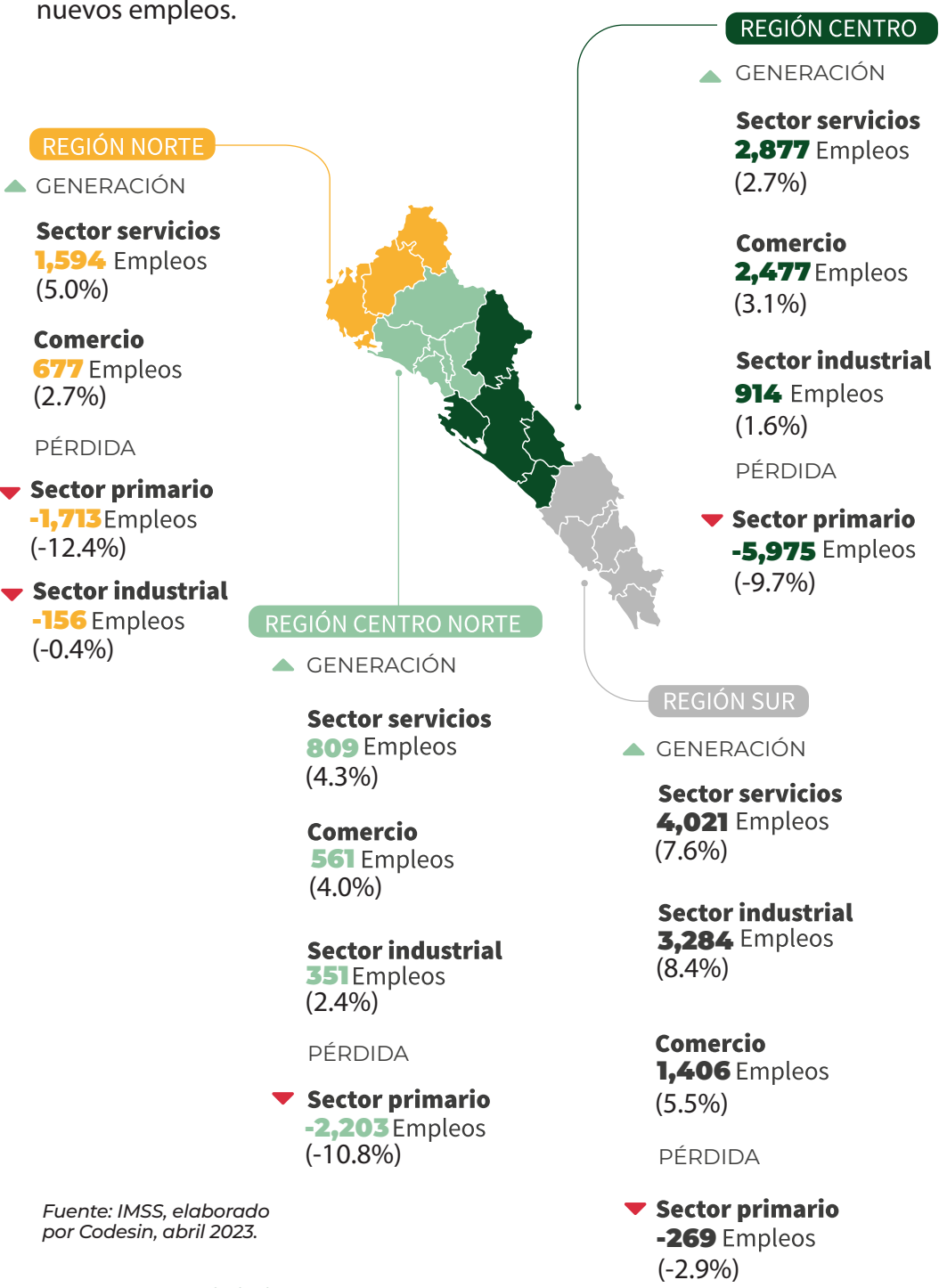
Comportamiento del empleo por región

En el análisis regional del comportamiento del empleo durante el primer trimestre del año 2023, la región sur fue la de mayor generación con un total de 8,442 nuevas plazas.

En las regiones norte y centro la generación de empleos fue de 403 (0.4%) y 292 (0.1%) respectivamente, mientras que la región centro norte registra una caída de 481 (-0.7%) empleos.

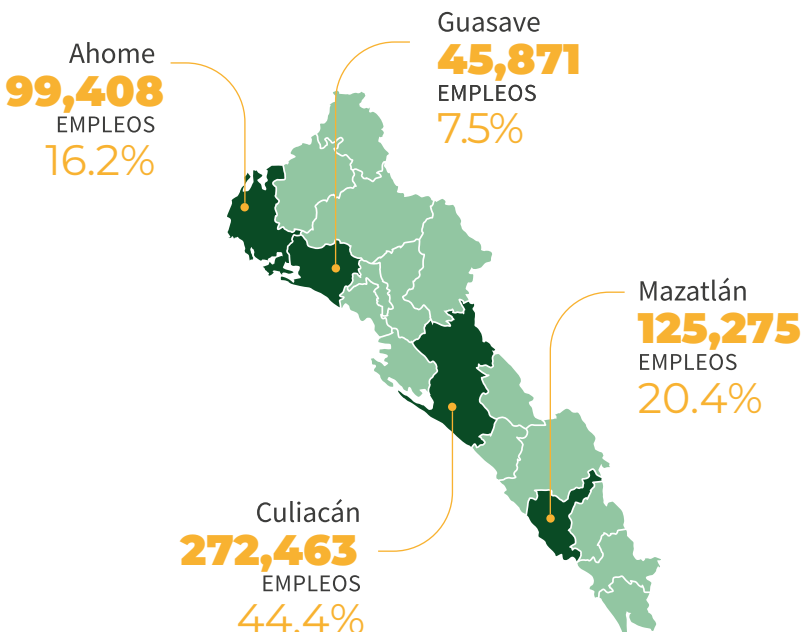
Generación del empleo por sector económico y región

En total durante el primer trimestre del año 2023 se generaron en Sinaloa 8 mil 656 nuevos empleos.



Fuente: IMSS, elaborado por Codesin, abril 2023.

Cuatro municipios concentran el 88% de las plazas laborales durante el primer trimestre del año 2023



Consulta más reportes de indicadores económicos actuales e históricos en nuestro sitio dando click aquí

