

CODESIN

CONSEJO PARA EL DESARROLLO ECONÓMICO DE SINALOA

REPORTE ESPECIAL

EMPRESAS DE AUTOPARTES EN SINALOA

En Sinaloa el crecimiento del sector de autopartes está emergiendo una nueva vocación económica manufacturera que apoya la estrategia de industrialización en el estado.

 CODESIN.org.mx

 [/CODESIN.97](https://www.facebook.com/CODESIN.97)

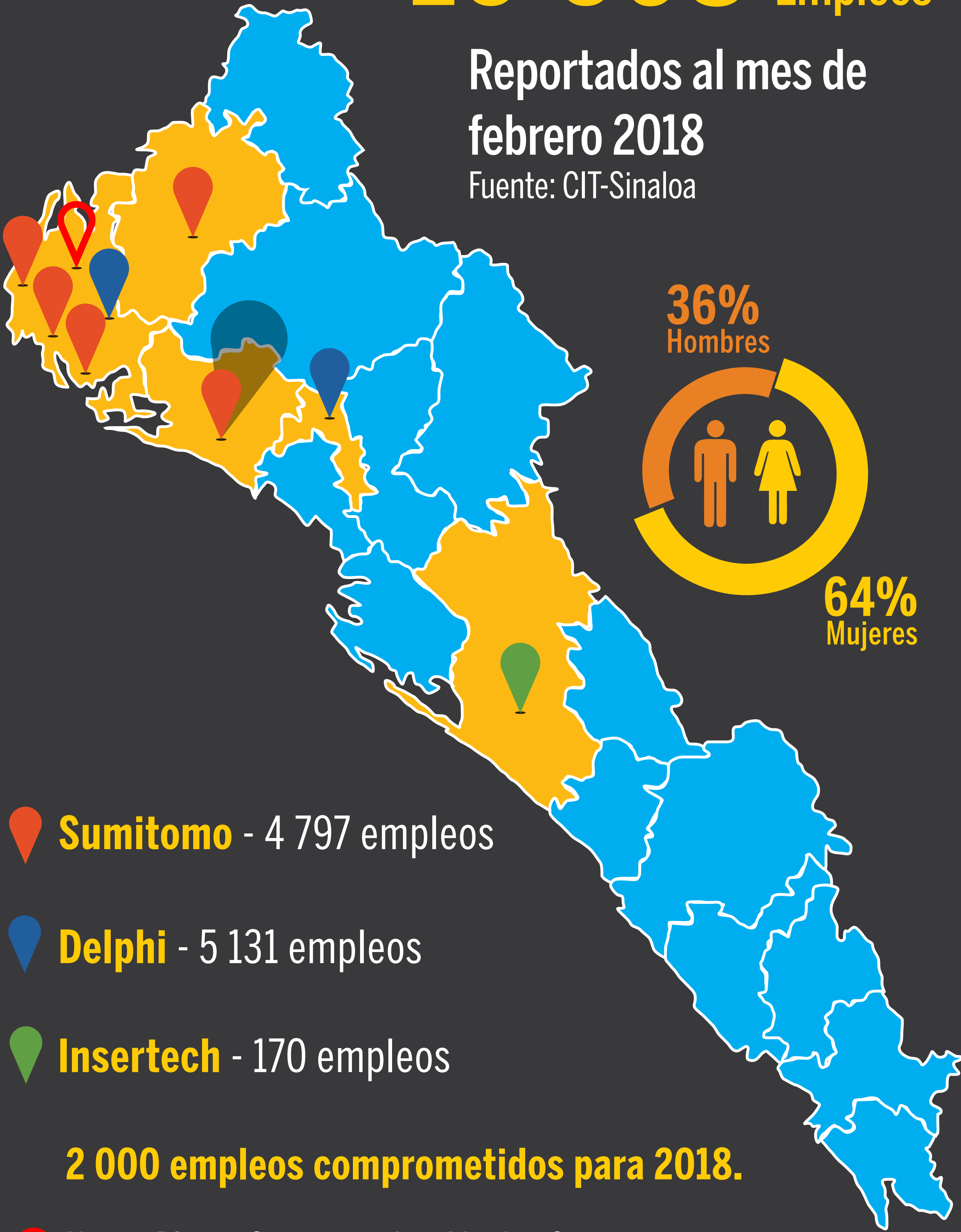
 [@CODESIN](https://twitter.com/CODESIN)

 [/CODESIN](https://www.youtube.com/CODESIN)

10 098 Empleos

Reportados al mes de febrero 2018

Fuente: CIT-Sinaloa



Sumitomo - 4 797 empleos

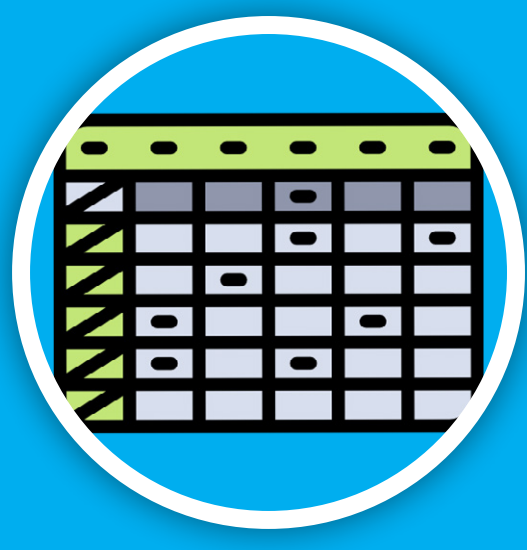
Delphi - 5 131 empleos

Insertech - 170 empleos

2 000 empleos comprometidos para 2018.

Nueva Planta Sumitomo Los Mochis 3.
1 000 empleos comprometidos.

Ampliación Planta Sumitomo Guasave.
1 000 empleos comprometidos.



PROYECTOS DE INVERSIÓN DE LA INDUSTRIA DE AUTOPARTES DESARROLLADOS EN SINALOA POR AÑO

Empresa	País de origen	Operación	Ubicación	Tipo de inversión	Año	Empleos comprometidos
Delphi	Estados Unidos	Planta Los Mochis	Ahome	Nueva Planta	1992	4 800
				Ampliación	2003	900
		Planta Guamúchil	Salvador Alvarado	Nueva Planta	2015	1 000
				Ampliación	2017	800
Sumitomo	Japón	Planta Matriz Los Mochis 1	Ahome	Nueva Planta	2003	200
				Ampliación	2006	1 700
		Planta Satélite El Carrizo	Ahome	Nueva Planta	2005	300
				Ampliación	2016	350
		Planta Satélite San Blas	El Fuerte	Nueva Planta	2005	220
				Ampliación	2012	800
		Planta Guasave	Guasave	Nueva Planta	2006	800
				Ampliación	2016	700
		Planta Los Mochis 2	Ahome	Nueva Planta	2014	900
		Insertech	Estados Unidos	Planta Culiacán	Culiacán	Nueva Planta
Ampliación	2010					53



OPERACIONES EN SINALOA DE LA INDUSTRIA DE AUTOPARTES

FUENTE: CIT-SINALOA

■ Delphi fue la primera empresa de autopartes instalada en Sinaloa. De 1992 a 2002 se mantuvo como la única del sector hasta la llegada de Sumitomo en 2003.

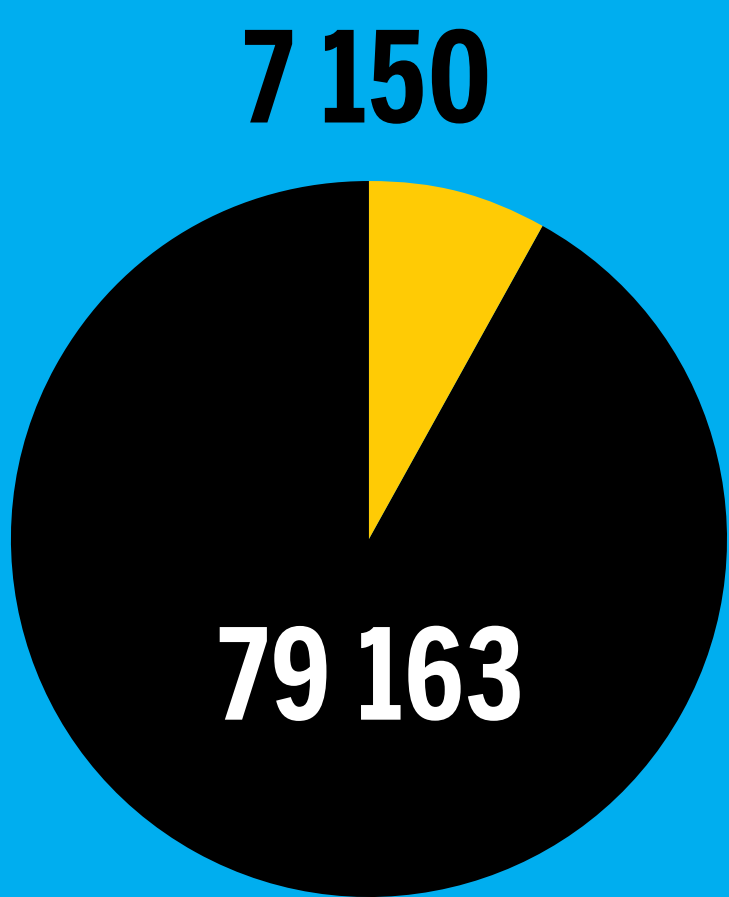
Empresa	Qué hace	Operaciones	Empleos*
Delphi	Ensambladora de arneses automotrices para General Motors.	Los Mochis	4 261
		Guamúchil	870
Sumitomo	Ensambladora de arneses automotrices.	Los Mochis 1	1 718
		Los Mochis 2	1 003
		El Carrizo	385
		San Blas	805
		Guasave	886
Insertech	Productor de insertos metálicos a base de inyección de plásticos para el sector de autopartes.	Culiacán	170

* A febrero 2018

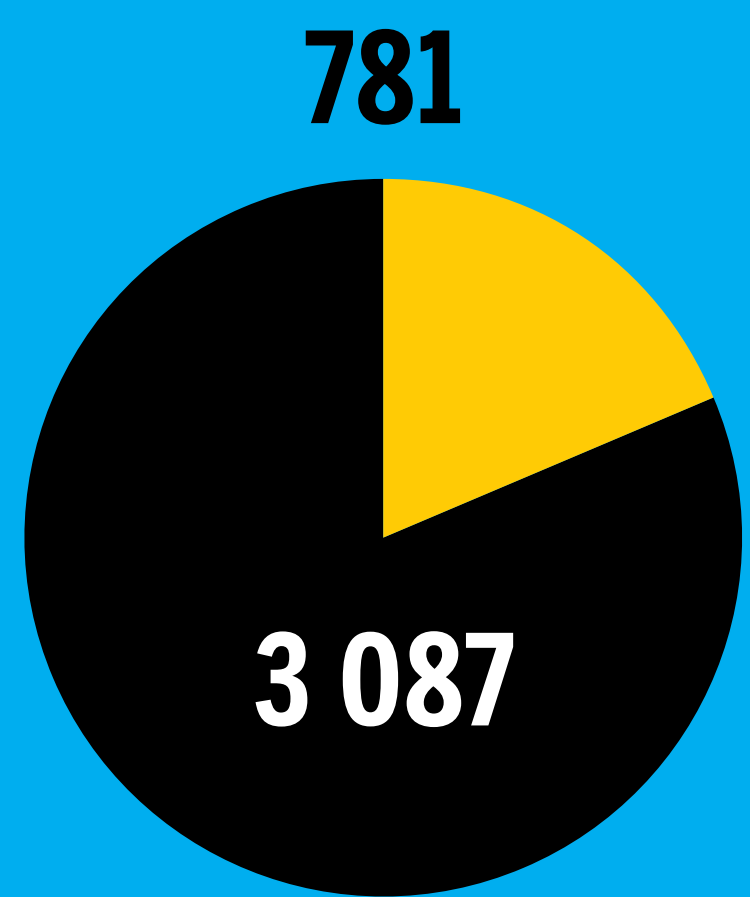
PARTICIPACIÓN DE LAS EMPRESAS DE AUTOPARTES EN EL EMPLEO SINALOA



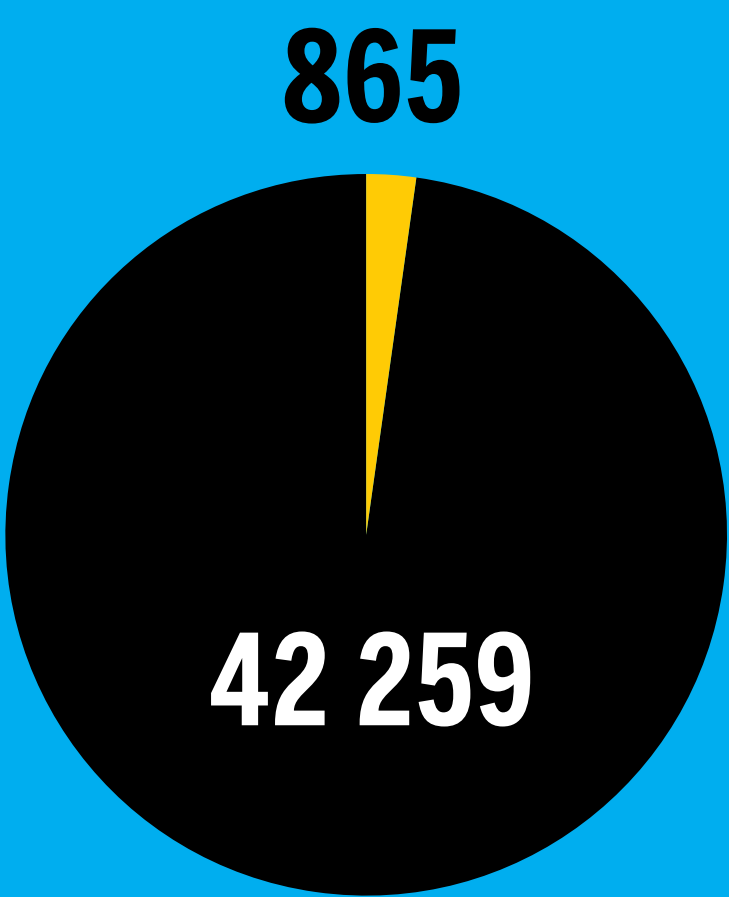
■ En Sinaloa a enero de 2018, el registro de empleo del IMSS en la rama Fabricación y ensamble de partes para el sistema eléctrico de vehículos del sector industrial fue de 9 634.



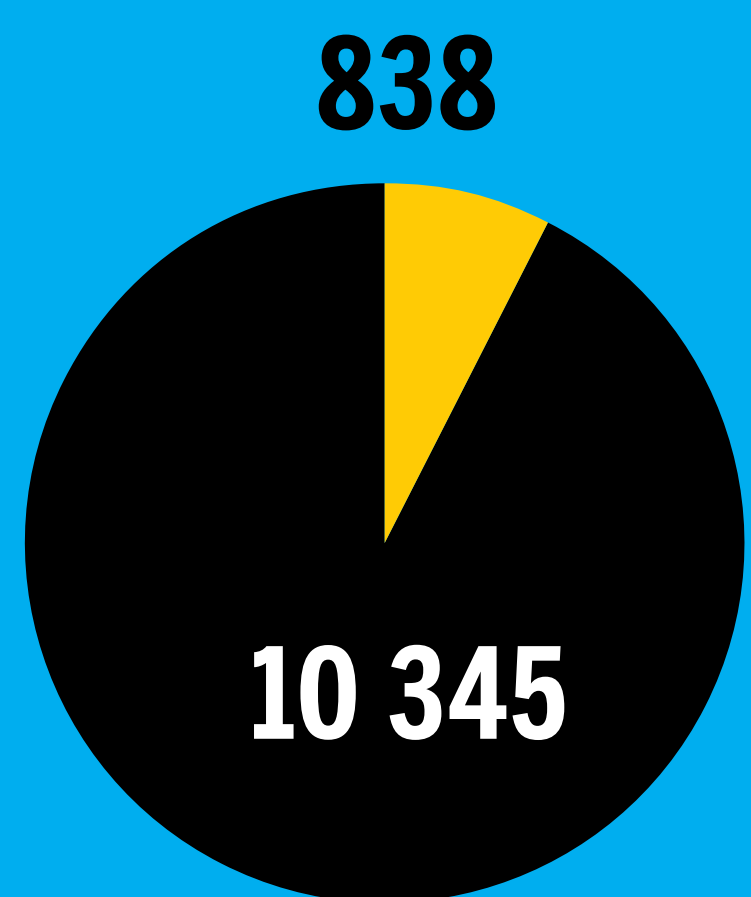
AHOME
8.28%



EL FUERTE
20.19%



GUASAVE
2.01%



SALVADOR ALVARADO
7.49%

■ Empleos empresas autopartes

■ Total de empleos registrados

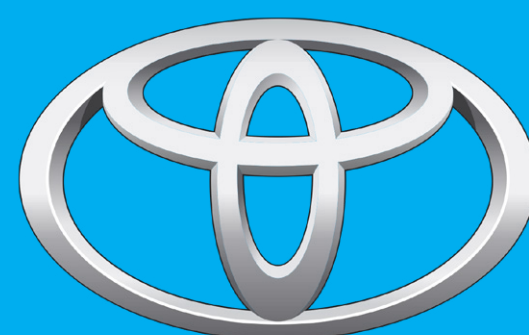


LA CALIDAD DE LA MANO DE OBRA EN LA INDUSTRIA DE AUTOPARTES EN SINALOA ES RECONOCIDA POR SU PRODUCTIVIDAD Y COMPROMISO

■ 40 modelos de auto que hoy circulan en Estados Unidos, México y Canadá tienen alguna pieza fabricada en Sinaloa.



ISUZU



TOYOTA



■ La planta de Sumitomo Guasave, instalada en 2006, mantiene un **récord de cero devoluciones.**

■ La empresa Sumitomo registra una **tasa de rotación de 6.57% anual**, muy por debajo de las cifras presentadas en estados automotrices como Guanajuato y Querétaro.