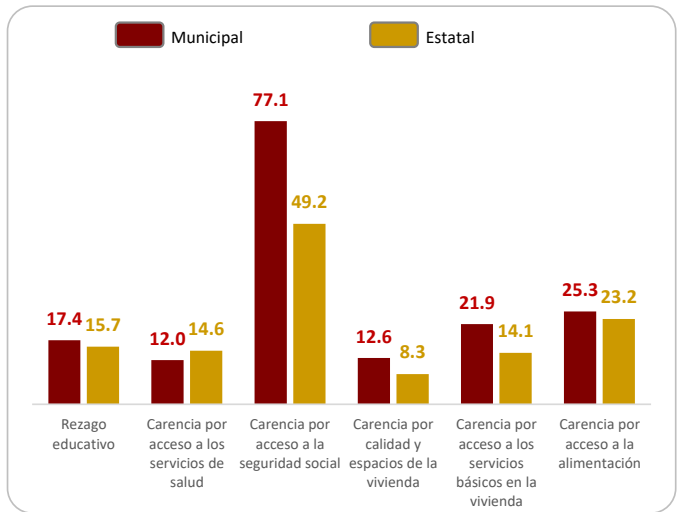


I. Información general de pobreza y rezago social

Indicador	En el municipio	En el estado
Población Número de personas ¹	62,697	3,156,674
Población en pobreza	47.9%	32.2%
-Población en pobreza moderada	43.1%	29.8%
-Población en pobreza extrema	4.9%	2.5%
Población vulnerable por carencias	37.7%	35.7%
Población vulnerable por ingresos	2.6%	5.8%
Población no pobre y no vulnerable	11.8%	26.3%
Rezago Grado de rezago social ²	Bajo	Bajo
Zona de Atención Prioritaria Rurales ³	1	9
Urbanas ³	58	1,052

Fuentes: 1. Proyecciones de población de CONAPO 2020.
2. Índice de rezago social por entidad federativa y municipio 2015 de CONEVAL.
3. Decreto por el que se formula la Declaratoria de las Zonas de Atención Prioritaria para 2020, Diario Oficial de la Federación.

III. Indicadores de carencias sociales (porcentaje de población)



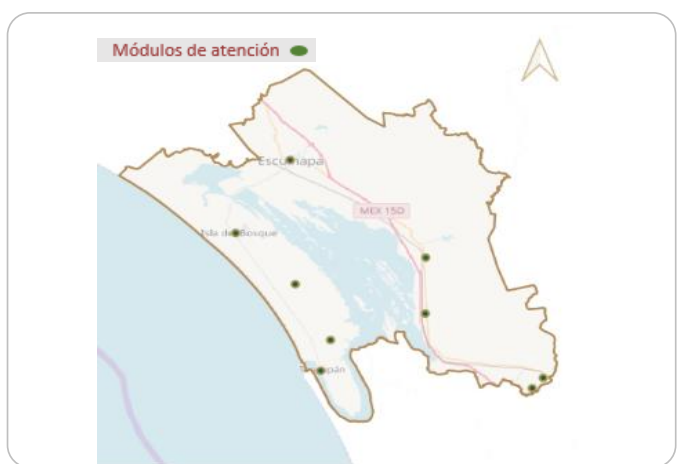
Fuente: Elaboración propia con información de la Medición de Pobreza 2015 de CONEVAL

II. Retos para garantizar el derecho a la vivienda

Indicador	Población (Miles)	Porcentaje	
EN CARENCIA POR ACCESO A CALIDAD Y ESPACIOS DE LA VIVIENDA	7.4	12.6%	
En viviendas con pisos de tierra	2.3	3.9%	
En viviendas con techos de material endeble	1.4	2.5%	
En viviendas con muros de material endeble	1.3	2.2%	
En viviendas con hacinamiento	9.4	15.9%	
Necesidades conjuntas no satisfechas			
Pisos y hacinamiento	1,372 personas (2.3%)	Techos y hacinamiento	945 personas (1.6%)
Pisos, muros y hacinamiento	593 personas (1.0%)	Pisos, techos y hacinamiento	519 personas (0.9%)
ACCESO A LOS SERVICIOS BASICOS EN LA VIVIENDA	12.9	21.9%	
En viviendas sin acceso al agua	5.2	8.8%	
En viviendas sin drenaje	2.3	3.9%	
En viviendas sin electricidad	0.8	1.4%	
En viviendas sin chimenea cuando usan leña o carbón para cocinar	8.2	14.3%	
Necesidades conjuntas no satisfechas			
Agua y combustible	1,965 personas (3.3%)	Agua y drenaje	1,453 personas (2.4%)
Agua, drenaje y combustible	981 personas (1.7%)	Agua, drenaje y luz	521 personas (0.9%)

Fuente: Elaboración propia con información de la encuesta intercensal 2015

IV. Módulos de atención



Fuente: Elaboración propia, proyección 2019.
Módulos de atención: Las ventanillas de atención de los Programas para el Desarrollo, y como centros integradores del desarrollo para el fortalecimiento de la cohesión y participación social.

V. Recursos del FAIS destinados en el municipio

Indicador	Año					
(Monto en mdp)	2014	2015	2016	2017	2018	2019
Recursos planeados* (A)	19	13	13	22	30	14
Recursos ejercidos** (B)	14	14	13	9	14	5
Brecha (B/A)	73.7%	107.7%	100.0%	40.9%	46.7%	36.9%

Fuentes: Elaboración propia con base en la información de la Matriz de inversión para el Desarrollo Social (MIDS)*, el Sistema de Formato Único (SFU)** para el periodo 2014-2018, y el Sistema de Recursos Federales Transferidos (SRFT)** para 2019