



CIEGSIN

Centro de Información
Estadística y Geográfica
del Estado de Sinaloa

DICIEMBRE DE 2018



CIEGSIN

Centro de Información
Estadística y Geográfica
del Estado de Sinaloa

GRUPOS DE TRABAJO

- Desarrollo Económico
- Sociodemográfico
- Geográfico e Infraestructura
- Seguridad Integral y Gobierno
- Desarrollo Económico
- Desarrollo Humano y Social
- Desarrollo Sustentable e Infraestructura
- Seguridad Pública y Protección Civil
- Gobierno Eficiente y Transparente



CIEGSIN

Centro de Información
Estadística y Geográfica
del Estado de Sinaloa

ESTRUCTURA DEL PORTAL WEB

- Revisión de contenido
- Módulos o secciones a incluir
- Propuestas y modificaciones



CIEGSIN

Centro de Información
Estadística y Geográfica
del Estado de Sinaloa



¿QUIÉNES
SOMOS?



INFORMACIÓN
ESTADÍSTICA



INFORMACIÓN
GEOGRÁFICA



DOCUMENTOS
ANUALES



BASES
HISTÓRICAS



DOCUMENTOS
DE ANÁLISIS



NOTICIAS



CONTACTO



¿QUIÉNES SOMOS?

CEIEG | Comité Estatal de
Información Estadística
y Geográfica de Sinaloa

¿Qué es el CEIEG?

Programa Anual de Trabajo

Capacitaciones

Informes y Reuniones

¿Qué es el SNIEG?

- * **Leyes**
- * **Conformación de Grupos**
- * **Directorio**

CIEGSIN | Centro de Información
Estadística y Geográfica
del Estado de Sinaloa

¿Qué es el CIEGSIN?

Objetivos



INFORMACIÓN ESTADÍSTICA












INDICADORES ESTATALES

- 71 Desarrollo Económico
- 49 Desarrollo Humano y Social
- 66 Desarrollo Sustentable
- 31 Seguridad Pública y Protección Civil
- 12 Gobierno Eficiente y Transparente

ESTADÍSTICAS DE GOBIERNO

- Número de dependencias
- Autos, Teléfonos, Impresoras
- Tipo de Personal
 - Sexo
 - Contratación

ESTADÍSTICAS MUNICIPALES

- | | |
|---|--|
|  Agricultura |  Seguridad |
|  Demografía |  Salud |
|  Educación |  Empleo |
|  Finanzas |  Turismo |
|  Economía |  Vivienda |
|  Marginación | |



INFORMACIÓN GEOGRÁFICA

*SISTEMA ESTATAL DE INFORMACIÓN GEOGRÁFICA



DOCUMENTOS ANUALES

Anuarios Estadísticos y Geográficos

1993-2017



Informes de Gobierno

2011-2018



Infografías Agroalimentarias

2013-2017



Indicadores Educativos

2009-2017



Pobreza y Rezago Social

2014-2018





BASES HISTÓRICAS



Agricultura



Ganadería



Pesca



**Precios Promedio
al Consumidor**



Seguridad

- Metadatos
- Liga a la fuente
- Descarga de bases compiladas
- Gráficos interactivos
- Tabla de contenido



BASES HISTÓRICAS

EJEMPLO DE RUTA DEL INTERACTIVO PRODUCCIÓN AGRÍCOLA





DOCUMENTOS DE ANÁLISIS

EVALUACIÓN DE LOS SERVICIOS BÁSICOS DE LA ENCUESTA NACIONAL DE CALIDAD E IMPACTO GUBERNAMENTAL (ENCIG)



Agua Potable



Policía



Alumbrado



Calles



Parques



Carreteras



Basura

- Explotación de la Información disponible y de interés para el Estado
- Comparativo de las ENCIG 2013, 2015 y 2017
- Versión descargable y versión en línea



CONTACTO

VENTANILLA ÚNICA PARA LA SOLICITUD DE:

- Asesorías
- Capacitaciones
- Cursos
- Talleres
- Análisis de Información
- Creación de Módulos
- Elaboración de Reportes
- Acceso al Laboratorio de Microdatos del INEGI

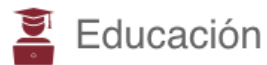


NOTICIAS

SINALOA EN NÚMEROS



Inversión



Educación



Deuda



Inflación



Empleo



Turismo



Indicadores



Economía



Remesas

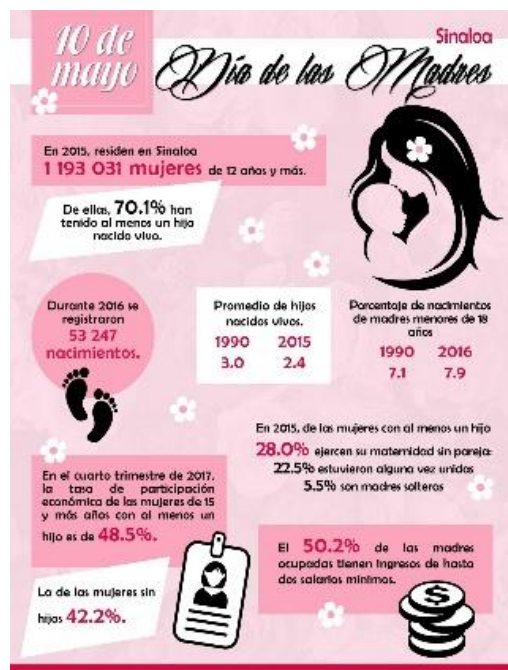


NOTICIAS

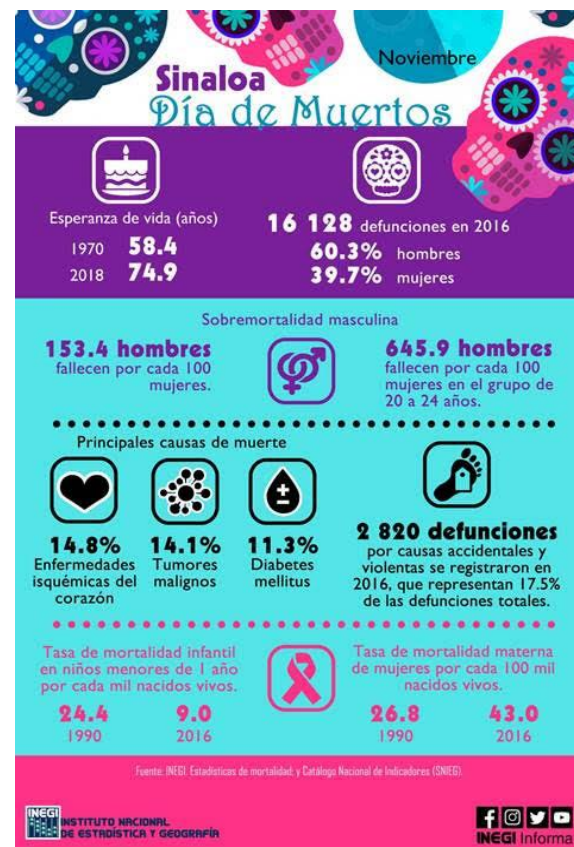
A PROPÓSITO DE...

Es la sección donde se conmemora con información Estadística un día del mes

- Día de las Madres
- Día Internacional de la Juventud
- Día de Muertos



Fuentes: INEGI. XI Censo General de Población y Vivienda (C5G); Encuesta Intercensal 2015; Estadísticas de natalidad y mortalidad 9-0-2016; Encuesta Nacional de Ocupación y Empleo (ENOE); IV trimestre de 2017.





CIEGSIN

Centro de Información
Estadística y Geográfica
del Estado de Sinaloa

DICIEMBRE DE 2018