

# SINALOA EN NÚMEROS

**SALARIO PROMEDIO DE  
TRABAJADORES REGISTRADOS  
EN EL IMSS POR ACTIVIDAD  
ECONÓMICA.  
PRIMER SEMESTRE DE 2018.**

Contáctanos al teléfono +52 (667) 712-82-32 ó escríbenos a [estadistica@codesin.org.mx](mailto:estadistica@codesin.org.mx)

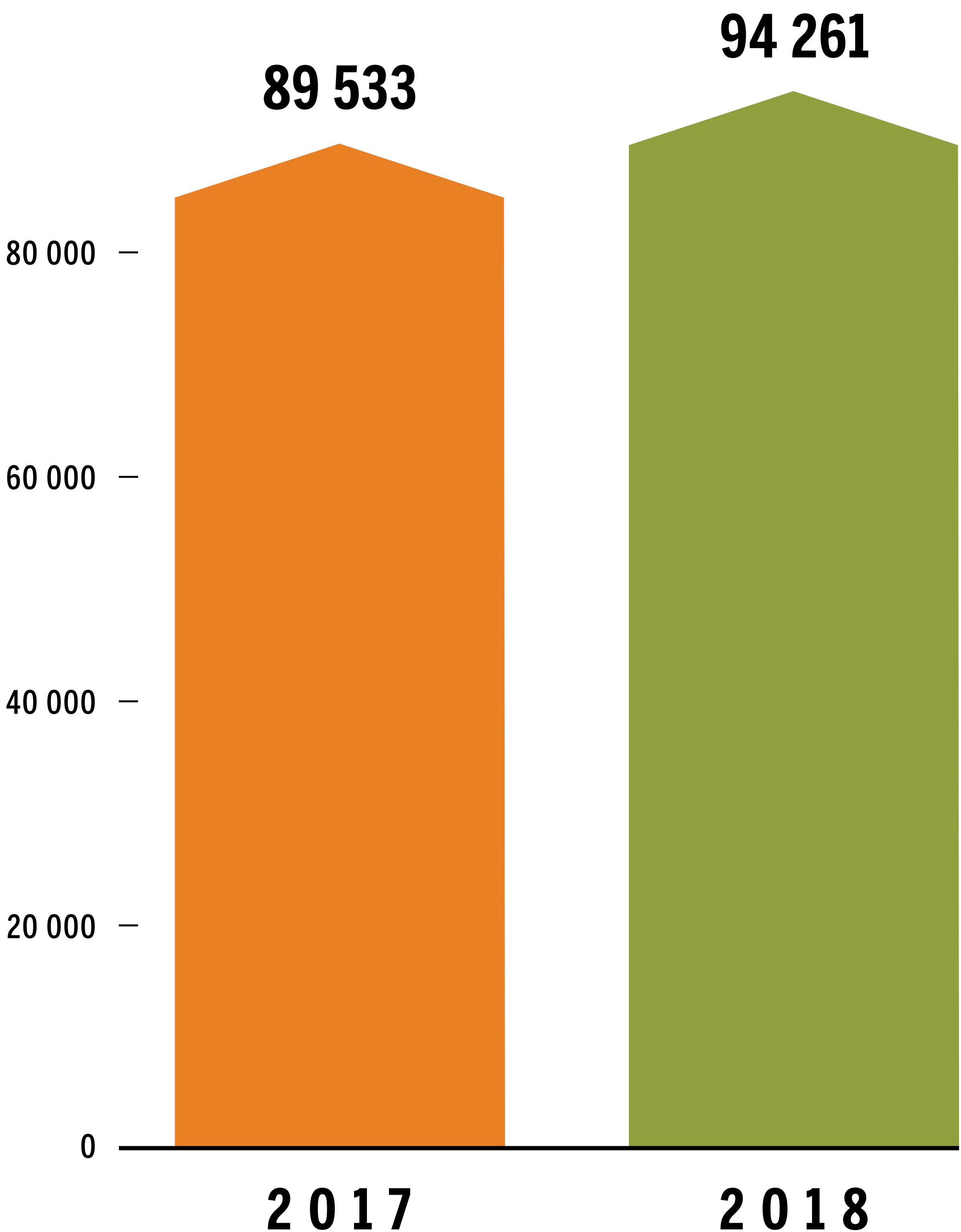
DESCARGA EL REPORTE COMPLETO [AQUÍ](#)

# EL CRECIMIENTO DEL SALARIO PROMEDIO EN SINALOIA

DATOS IMSS



■ En el primer semestre del año 2018, en Sinaloa el salario promedio anual de los trabajadores registrados en el IMSS tuvo un incremento de 5.28%, esto significó 4 728 pesos más que en el primer semestre del año 2017.



# SALARIO EN SINALOA POR ACTIVIDAD ECONÓMICA

DATOS IMSS

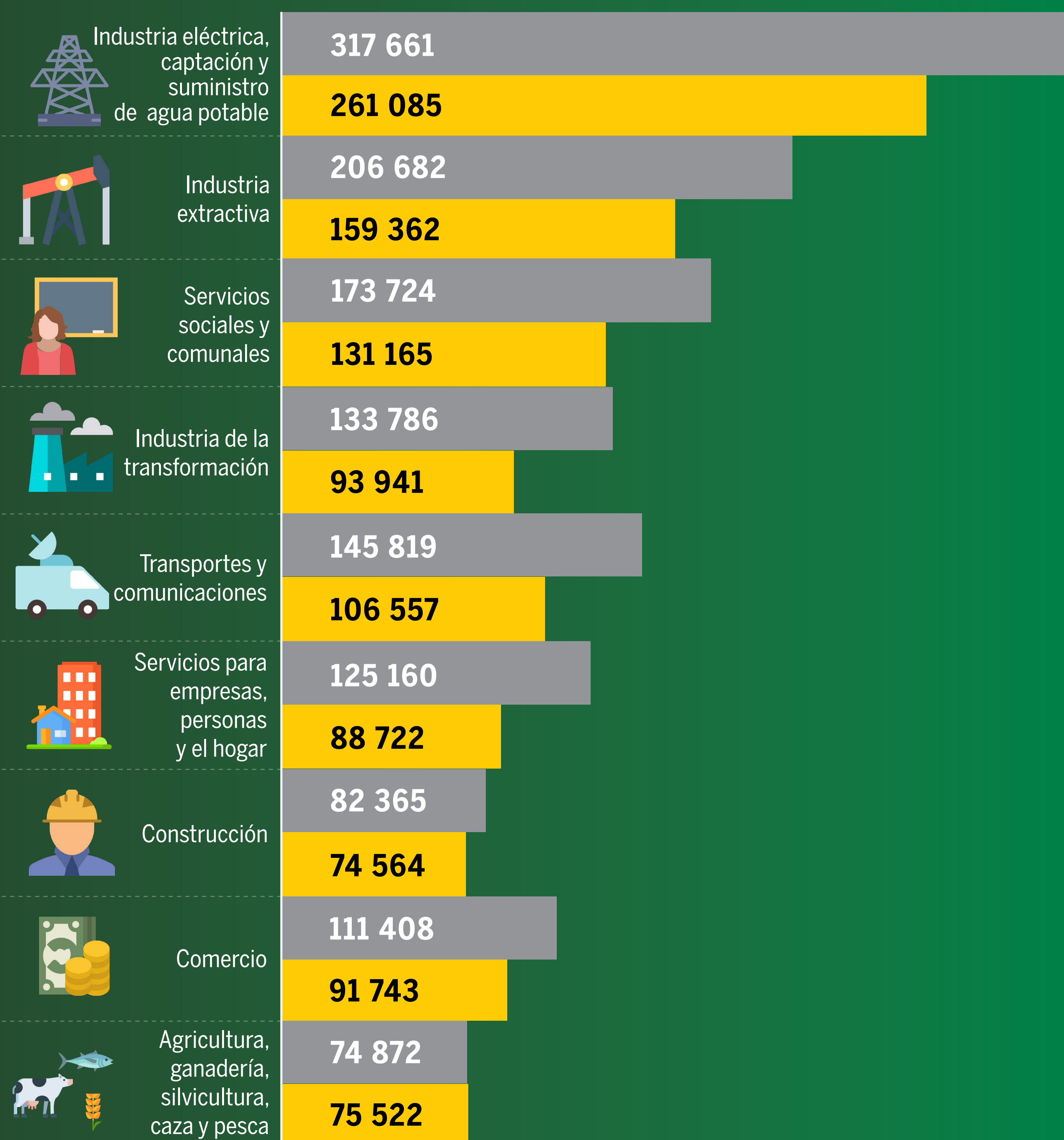
■ El salario promedio anual de Sinaloa es 33 699 pesos menor que el promedio nacional, un 26% inferior.



■ El salario promedio anual de los sinaloenses por actividad económica en comparación con el promedio nacional.

Salario promedio nacional

Salario promedio en Sinaloa



# SALARIOS POR ENTIDAD FEDERATIVA

DATOS IMSS



■ En el primer semestre del año 2018, Sinaloa, con un salario promedio anual de los trabajadores registrados en el IMSS de 94 mil 261 pesos, se colocó en el último lugar por entidad federativa

Posición	Entidad federativa	Pesos
1	CDMX	162 359
2	Campeche	145 123
3	Querétaro	143 891
4	Nuevo León	142 246
-	<b>Total Nacional</b>	<b>127 960</b>
5	Coahuila	126 955
6	San Luis Potosí	126 944
7	Veracruz	126 702
8	Baja California	126 320
9	Jalisco	126 095
10	Morelos	125 826
11	México	123 941
12	Chihuahua	121 723
13	Tamaulipas	120 265
14	Aguascalientes	120 031
15	Zacatecas	116 363
16	Baja California Sur	116 278
17	Puebla	114 932
18	Sonora	110 694
19	Yucatán	110 384
20	Chiapas	110 322
21	Hidalgo	109 829
22	Guanajuato	109 348
23	Tlaxcala	108 880
24	Tabasco	108 495
25	Colima	107 922
26	Michoacán	107 657
27	Guerrero	104 358
28	Oaxaca	102 607
29	Durango	100 694
30	Nayarit	99 717
31	Quintana Roo	94 661
<b>32</b>	<b>Sinaloa</b>	<b>94 261</b>

■ Sinaloa con el aumento de 4 727 al salario en el primer semestre del 2018 con respecto al primer semestre del año 2017 ocupó el lugar veinticuatro por entidad federativa.



Posición	Entidad federativa	Pesos
1	San Luis Potosí	9 587
2	Querétaro	9 427
3	CDMX	8 750
4	Coahuila	8 331
5	Aguascalientes	8 108
6	Nuevo León	8 022
7	Tlaxcala	7 660
8	Tamaulipas	7 637
9	Zacatecas	7 440
10	Baja California	7 433
11	Chihuahua	7 364
12	Guanajuato	7 152
13	Jalisco	6 819
-	<b>Total Nacional</b>	<b>6 768</b>
14	Sonora	6 160
15	Veracruz	6 096
16	Durango	6 027
17	Colima	5 866
18	Tabasco	5 793
19	Morelos	5 656
20	México	5 644
21	Oaxaca	5 605
22	Nayarit	5 454
23	Guerrero	4 759
<b>24</b>	<b>Sinaloa</b>	<b>4 727</b>
25	Puebla	4 599
26	Hidalgo	4 488
27	Chiapas	4 208
28	Baja California Sur	4 047
29	Michoacán	3 843
30	Yucatán	3 625
31	Quintana Roo	3 413
32	Campeche	1 484